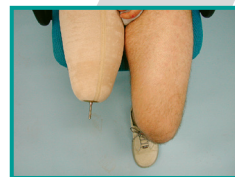


APLIKACE LINERU

- Ujistěte se, že je pahýl dokonale suchý.
- Překlopte liner a nechte jej dokonale přilnout k povrchu vrcholu pahýlu.
- Pomalu jej odvířte směrem nahoru a zabraňte během této fáze vytvoření vzduchových bublin.
- Roztok SL108 usnadňuje vložení lineru a tvoří ochrannou bariéru.
- Vyhněte se použití lubrikačních přípravků s obsahem olejovitých látek.
- Doporučuje se nepoužívat zásyp.
- V případě použití linerů s distálním adaptérem (s trnem) zkontrolujte správné vyrovnání samotného trnu.



HYGIENA PAHÝLU

- Gel ze styrenu, který se používá při výrobě linerů od firmy ALPS, je HYPOALERGENNÍ.
- Denně umývejte pahýl s použitím vlažné vody a neutrálního mýdla (jako například PD595), které je mimořádně vhodné pro citlivé pokožky.
- Po umytí opláchněte povrch pahýlu dostatečným množstvím vody, aby se odstranily zbytky čisticího prostředku, který by mohl způsobit zčervenání a podráždění pokožky.
- Osušte pahýl čistým hadříkem.
- Doporučuje se provádět toto čištění každý večer, aby se umožnilo dokonalé vysušení pahýlu. V případě, že by bylo toto čištění prováděno ráno, ujistěte se, že je pahýl před nasazením protézy dokonale suchý.



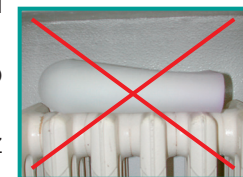
HYGIENA LINERU / NÁKOLENKY

- Nepoužívejte mýdla s olejovitým základem.
- Denně umyjte vnitřní povrch vlažnou vodou a neutrálním čisticím prostředkem (PD595).
- Po umytí dokonale opláchněte.
- Mytí vnější tkaniny se provádí ručně nebo se pere v pračce při nízkých teplotách s použitím PD595.
- Týdně: Nalijte malé množství lihu na jemný a čistý hadřík. Dokonale vyčistěte liner hadříkem; důkladně jej osušte ubrouskem. Neponořujte liner do lihu.



UCHOVÁNÍ LINERU / NÁKOLENKY

- Nedávejte liner/nákolenku sušit na radiátor ani na jiné zdroje přímého tepla.
- Když se liner/nákolenka nepoužívá, je třeba jej/ji nechat uložený/ou s pěnovou výplní uvnitř. Když jej/ji ponecháte delší dobu ležet v plochem stavu, může dojít k tvorbě záhybů.
- Nikdy nenechávejte liner/nákolenku převrácený/ou do poloviny.
- Když se protéza nepoužívá, je vhodné sundat nákolenku z objímky.



RADY PRO UCHOVÁNÍ VÝROBKU V NEPORUŠENÉM STAVU

- Při styku gelu s olejovitými látkami dochází k jeho narušení. Když pacient používá opalovací krémy nebo jiné druhy krémů, které obsahují olejovité látky, před opětovným nasazením lineru je třeba umýt pahýl neutrálním čisticím prostředkem a důkladně jej opláchnout.
- Doporučuje se používat roztoky od firmy ALPS, specifické pro tento výrobek. V případě potřeby použití jiných krémů je třeba provádět jejich aplikaci v době, kdy se protéza nepoužívá. Před opětovným navlečením lineru umyjte pahýl a důkladně jej opláchněte.

POCENÍ

- Během prvních 2-6 týdnů používání lineru lze pozorovat výrazné pocení. Tento jev postupně ustoupí.
- V případě mimořádně intenzivního pocení omezte v počáteční fázi počet po sobě následujících hodin nošení protézy. Postupně prodlužte dobu použití, abyste umožnili pokožce zvyknout si na liner.
- V případě vážných patologií (např. cukrovka) se doporučuje používat pahýlové punčošky z bavlny nebo z materiálu coolmax od firmy ALPS, které pohlcují přebytečnou vlhkost.
- Lze použít specifický antiperspirační roztok pro protézy (ALPS ATP008). Při použití v kombinaci s SL108 nejdříve aplikujte ATP008 a teprve poté SL108.

MASTNÉ POKOŽKY

- Za účelem odstranění mastnoty z pokožky denně umyjte vnitřní povrch lineru neutrálním čisticím prostředkem, jako je například PD595.
- Případně otřete vnitřní povrch lineru čistým hadříkem navlhčeným v lihu a poté jej řádně osušte čistým ubrouskem.

ROZTOKY OD FIRMY ALPS



PD595
ČISTICÍ PROSTŘEDEK PRO
ČIŠTĚNÍ PROTÉZ
Balení 472 ml



SL108
ROZTOK NA POKOŽKU
Balení 118 ml a 944 ml

SL108 je roztok, který poskytuje pokožce ochranu bariéru a zároveň jí umožňuje dýchat. Usnadňuje nasazení lineru.



“Making Lives Better”

**HYGIENA A PÉČE O PAHÝL,
POUŽITÍ A ÚDRŽBA PAHÝLOVÝCH NÁVLEKŮ (LINERŮ)
A NÁVLEKŮ NA KOLENO (NÁKOLENEK)
OD FIRMY ALPS**

