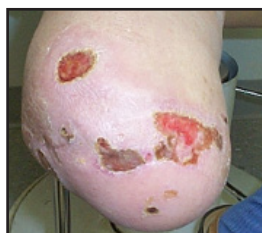


Pahýlový gelový návlek ALPS EasyLiner obsahuje účinnou látku-antioxidant, který váže volné radikály a hydroxylovou skupinu a tím příznivě působí na postiženou pokožku pacientů s amputací končetin. O pozitivních účincích antioxidantu v ALPS pahýlových návlecích bylo na jedné z předních amerických protetických klinik zpracováno několik odborných studií. Následující studie představuje působení ALPS EasyLineru u konkrétní pacientky, u které byl tento pahýlový návlek použit.

Případová studie 1

Tato pacientka je diabetička vysokého stupně, pravidelně musí užívat inzulín. Na pahýlu se jí tvoří otevřené rány. Místní nemocnice se rozhodla obrátit na ortopedického technika z Nashvillu v Tennessee, Jima McElhineyho a požádala ho o zhodnocení pacientčina stavu.

První 2 fotografie byly pořízeny před první zkouškou: Pacientka již tři týdny nemohla dále používat protézu a rány byly ošetřeny pouze suchými a vlhčenými náplastmi. Pacientce byl doporučen EasyLiner bez distálního zakončení ve spojení s EasySleeve. Toto spojení vytváří vakuově uzavřený systém.



Před prvním použitím EasyLiner pahýlového návleku



Týden po prvním použití: Pacientka mohla díky pohodlí Easy gelu opět chodit s protézou, i navzdory přetrvávajícím rankám na pokožce.



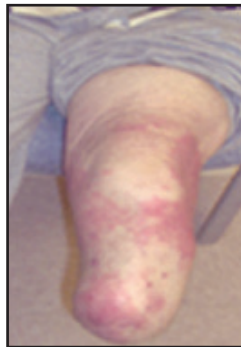
Tři týdny po prvním použití: Účinky antioxidantu v gelu se začínaly projevovat a postupně léčily i zbývající ranky na pokožce pacientky.

Případovou studii zpracoval
Jim McElhiney, OTM, Nashville (USA).

Pahýlový gelový návlek ALPS EasyLiner obsahuje účinnou látku-antioxidant, který váže volné radikály a hydroxylovou skupinu a tím příznivě působí na postiženou pokožku pacientů s amputací končetin. O pozitivních účincích antioxidantu v ALPS pahýlových návlecích bylo na jedné z předních amerických protetických klinik zpracováno několik odborných studií. Následující studie představuje působení ALPS EasyLineru u konkrétního pacienta, u kterého byl tento pahýlový návlek použit.

Případová studie 2

Tomuto pacientovi byla po použití pahýlového návleku jedné z nejmenovaných společností diagnostikována kontaktní alergická dermatitida. Následky této alergické reakce se po použití ALPS pahýlového EasyLiner návleku velmi rychle zmírnily.



Před prvním použitím pahýlového návleku EasyLiner



Týden po prvním použití

Případovou studii zpracoval
Wayne Sadler, CPO, Kentucky (USA).